



Już w piątkowy wieczór publiczność po brzegi wypełniła miejsca, przygotowane dla niej na elbląskim Podzamczu



Elblążanka
Ewa Ostrowska



Jeden z utworów Grzegorz Turnau zadedykował Annie Falkenberg z Elbląga. Zaznaczył, że jej nie zna, ale poproszono go o taką dedykację

Włodzimierz
Kalemba
(Tewje,
mleczarz)
i Jarosław
Patycki
(Mott Kamzoil,
krawiec)
w sobotnim
przedstawieniu
„Skrzypek
na dachu”

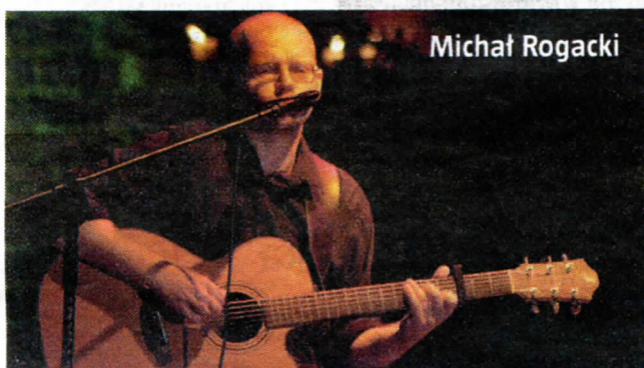




W losowaniu nagród dla publiczności prowadzącemu piątkowe koncerty Piotrowi Bałtroczykowi pomagała Natalia Klonowska ze Światowida



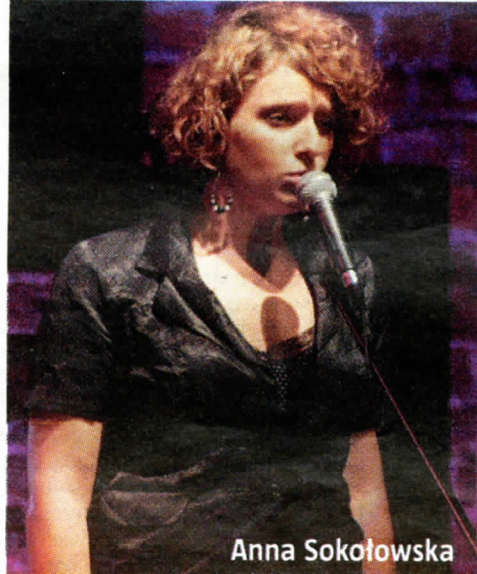
Księżycową statuetkę wyśpiewała Katarzyna Dąbrowska



Michał Rogacki



Natalia Sikora



Anna Sokołowska



Monika Węgiel



Elblązanka
Ewa Ostrowska



Jeden z utworów Grzegorz Turnau zadedykował Annie Falkenberg z Elbląga. Zaznaczył, że jej nie zna, ale poproszono go o taką dedykację

**Włodzimierz
Kalemba
(Tewje,
mleczarz)
i Jarosław
Patycki
(Mottł Kamzoil,
krawiec)
w sobotnim
przedstawieniu
„Skrzypek
na dachu”**

